

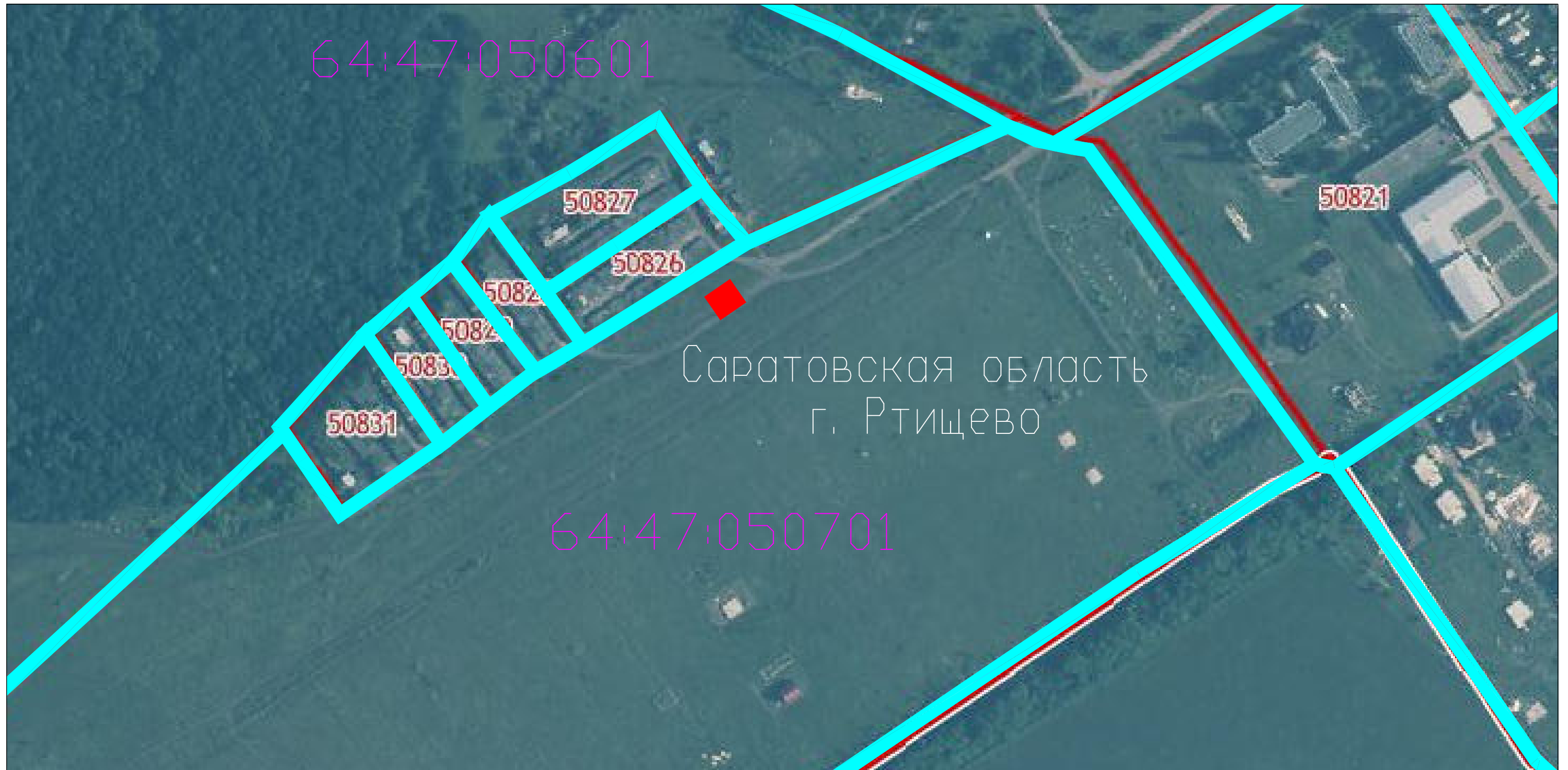
Графическое описание местоположения границ публичного сервитута  
Схема расположения границ публичного сервитута (обзорная схема)

**Объект:** Комплектная трансформаторная подстанция 6/0,4 кВ

**Местоположение:** Саратовская область, г. Ртищево.

**Использование:** Эксплуатация объекта: Комплектная трансформаторная подстанция 6/0,4 кВ

**Площадь:** 35 кв.м.

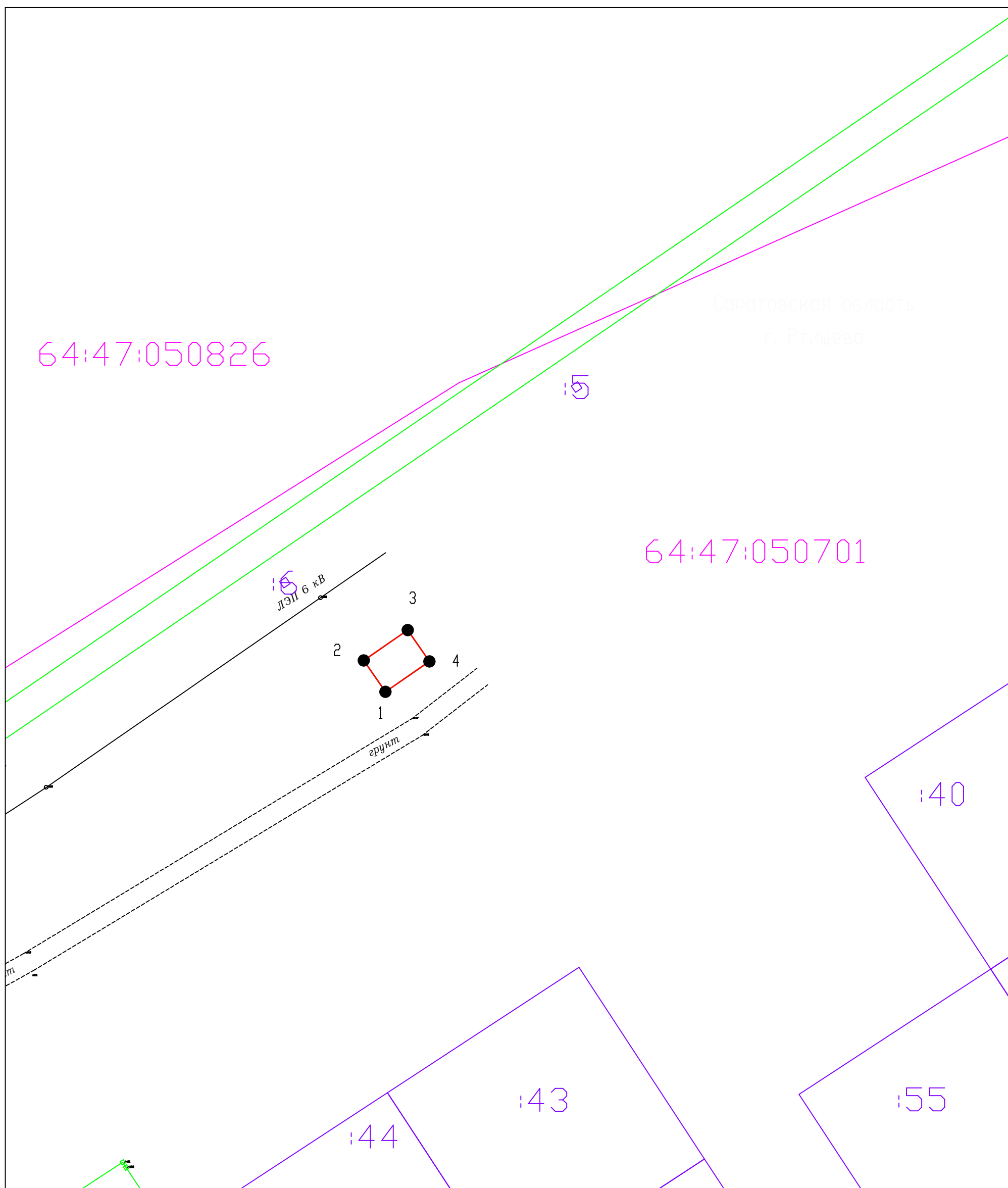


Условные обозначения:

Без масштаба

- Граница муниципального образования
- Граница кадастровых кварталов
- Проектная граница публичного сервитута

# Схема расположения границ публичного сервитута



Система координат: МСК-64, зона 1

Масштаб 1:500

Условные обозначения:

- Граница кадастровых кварталов по сведениям ЕГРН;
- Проектная граница публичного сервитута;
- Граница земельных участков по сведениям ЕГРН;
- :80 Кадастровый номер земельного участка по сведениям ЕГРН;
- 64:47:050701 Номер кадастрового квартала по сведениям ЕГРН;
- 1● Характерная точка границы образуемого земельного участка

## ОПИСАНИЕ МЕСТОПОЛОЖЕНИЯ ГРАНИЦ

Публичный сервитут устанавливается в отношении земельных участков и (или) земель, в целях эксплуатации объекта электросетевого хозяйства: Комплектная трансформаторная подстанция 6/0,4 кВ  
(наименование объекта, местоположение границ которого описано (далее - объект))

### Раздел 1

Сведения об объекте		
№ п/п	Характеристики объекта	Описание характеристик
1	2	3
1	Местоположение объекта	Саратовская область, г. Ртищево
2	Площадь объекта +/- величина погрешности определения площади (Р+/- Дельта Р)	35 кв.м ± 1 кв.м
3	Иные характеристики объекта	Публичный сервитут устанавливается сроком на 49 лет в отношении земельных участков, расположенных на территории Саратовской области, г. Ртищево, в целях эксплуатации объекта электросетевого хозяйства: Комплектная трансформаторная подстанция 6/0,4 кВ.

### Раздел 2

Сведения о местоположении границ объекта					
1. Система координат <u>МСК-64, зона 1</u>					
2. Сведения о характерных точках границ объекта					
Обозначение характерных точек границ	Координаты, м		Метод определения координат характерной точки	Средняя квадратическая погрешность положения характерной точки (M <sub>t</sub> ), м	Описание обозначения точки на местности (при наличии)
	X	Y			
1	2	3	4	5	6
1	576660.06	1347861.62	Метод спутниковых геодезических измерений (определений)	0.10	–
2	576664.17	1347858.78	Метод спутниковых геодезических измерений (определений)	0.10	–
3	576668.15	1347864.54	Метод спутниковых геодезических измерений (определений)	0.10	–
4	576664.04	1347867.38	Метод спутниковых геодезических измерений (определений)	0.10	–
1	576660.06	1347861.62	Метод спутниковых геодезических измерений (определений)	0.10	–
3. Сведения о характерных точках части (частей) границы объекта					
Обозначение характерных	Координаты, м		Метод определения координат	Средняя квадратическая	Описание обозначения
	X	Y			

точек части границы			характерной точки	погрешность положения характерной точки ( $M_t$ ), м	точки на местности (при наличии)
1	2	3	4	5	6
-	-	-	-	-	-