

ОБЩЕСТВО С ОГРАНИЧЕННОЙ ОТВЕТСТВЕННОСТЬЮ

«СТРОЙ-ПРОЕКТ СЕРВИС»

Выписка из реестра членов саморегулируемой организации от 13.03.2024г. № 6446011723-
ЦСП 03/24-1266-8929

Определение местоположения границы изменяемого земельного участка с кадастровым номером 64:30:160101:275, площадью 2394кв. м., расположенного по адресу: Саратовская область, Ртищевский район, с. Каменка, ул. Школьная з/у 10Б.

11/24-ПМТ 2

Том 2

**Материалы по обоснованию проекта
межевания территории.**

Директор ООО
«Строй-Проект Сервис»

ГИП



Е.Ю. Голикова Е.Ю. Голикова

Е.Ю. Голикова Е.Ю. Голикова

2024 г.

СОДЕРЖАНИЕ

Наименование	Стр.
1. Исходно-разрешительная документация	4
2. Основные технико-экономические показатели проекта	4
3. Обоснование изменения границы земельного участка	5
4. Обоснование изменения границы земельного участка с учетом особых условий использования территорий	5
5. Защита территории от чрезвычайных ситуаций природного и техногенного характера, проведение мероприятий по гражданской обороне и пожарной безопасности	6
6. Перечень мероприятий по охране окружающей среды	6
7. Обоснование предложений для внесения изменений и дополнений в документы территориального планирования и в Правила землепользования и застройки	6
Графическая часть	7
1. Схема расположения проектируемой территории в структуре Салтыковского муниципального образования с. Каменка	8
2. Схема использования территории в период подготовки проекта планировки территории	9
3. План существующих и проектных красных линий	10
4. Схема границ зон с особыми условиями использования территории (схема планировочных ограничений).	11

Инв. № подл.	Подп. и дата	Взаи. инв. №

Изм.	Кол.уч	Лист	№ док.	Подп.	Дата

11/24-ПМТ 2

Лист

3

- спортивных сооружений, парков, образовательных и детских учреждений, лечебно-профилактических и оздоровительных учреждений.

Допускается размещать в границах санитарно-защитной зоны промышленного объекта или производства:

- здания управления, конструкторские бюро, поликлиники, спортивно-оздоровительные сооружения закрытого типа, бани, прачечные, объекты торговли и общественного питания, гостиницы, гаражи, станции технического обслуживания автомобилей и т.д.

Земельный участок частично находится в границах охранной зоны электросетевого хозяйства. Площадь участка, покрываемая зоной с особыми условиями использования территории, составляет 52,5 м².

5. Защита территории от чрезвычайных ситуаций природного и техногенного характера, проведение мероприятий по гражданской обороне и пожарной безопасности

Учитывая характеристики рельефа территории, гидрогеологические условия и степень распространения опасных природных процессов, природные условия района оцениваются как простые.

В связи с этим разработка раздела «Перечень мероприятий по гражданской обороне, мероприятий по предупреждению чрезвычайных ситуаций природного и техногенного характера» не требуется.

6. Перечень мероприятий по охране окружающей среды

Охрана окружающей среды должна осуществляться в соответствии с действующими нормативными правовыми актами по вопросам охраны окружающей природной среды и рациональному использованию природных ресурсов.

Работа машин и механизмов должна быть отрегулирована на минимально допустимый выброс выхлопных газов и уровень шума.

Территория должна предохраняться от попадания в нее горюче-смазочных материалов. Все виды отходов должны собираться в закрытые металлические контейнеры и вывозиться, по мере наполнения, лицензированной организацией на свалку ТБО. При соблюдении норм и правил сбора и хранения отходов, а также своевременном удалении отходов с образуемой территории, отрицательное воздействие отходов на окружающую среду будет максимально снижено.

7. Обоснование предложений для внесения изменений и дополнений в документы территориального планирования и в Правила землепользования и застройки

Разработанную документацию по планировке территории необходимо учесть при разработке «Правил землепользования и застройки муниципального образования с. Каменка Ртищевского района Саратовской области».

Взаи. инв. №	
Подп. и дата	
Инв. № подл.	

Изм.	Кол.уч	Лист	№ док.	Подп.	Дата

11/24-ПМТ 2

Лист

6

Графическая часть

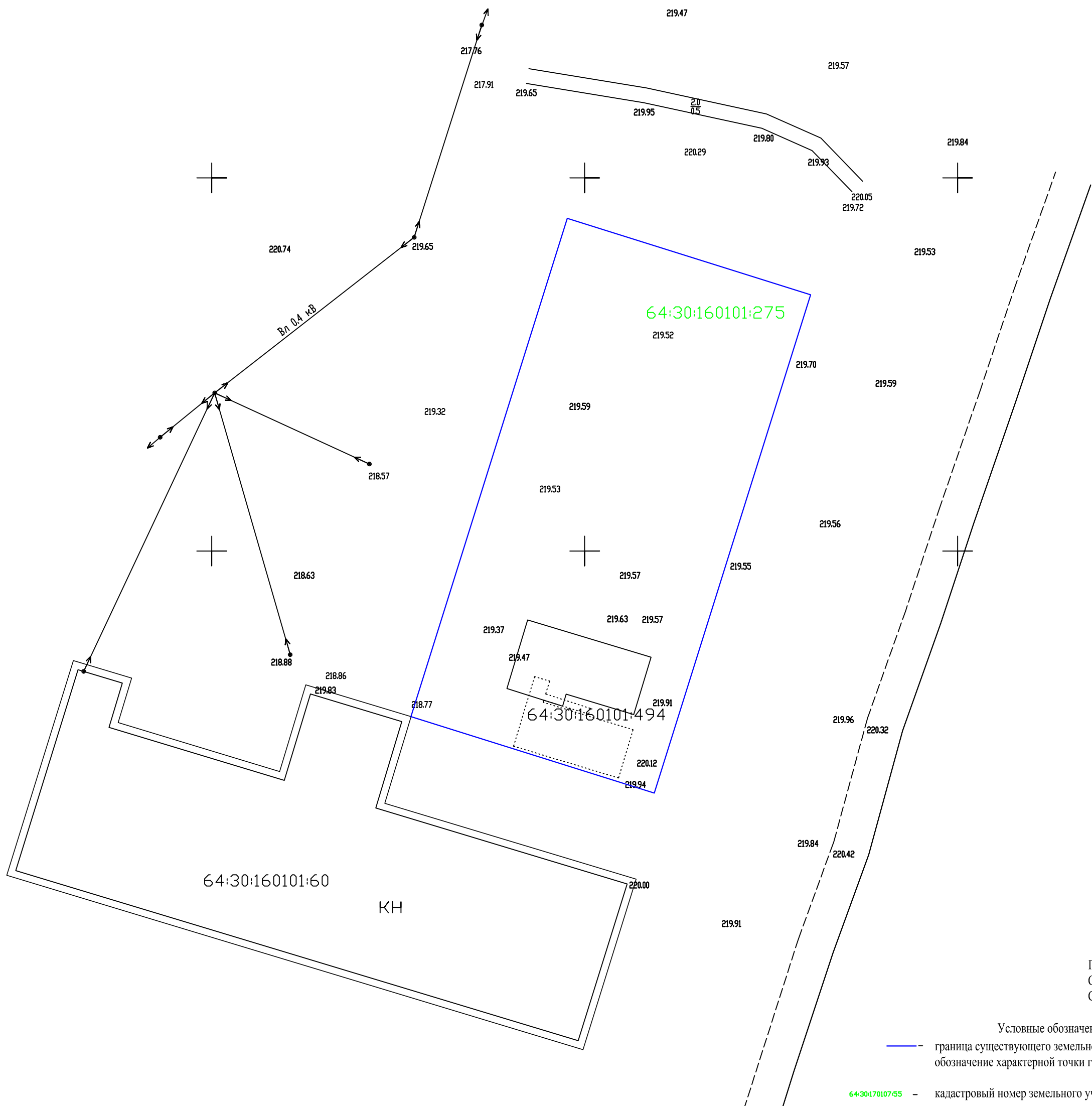
Инв. № подл.	Подп. и дата	Взаи. инв. №

Изм.	Кол.уч	Лист	№ док.	Подп.	Дата

11/24-ПМТ 2

Лист

7

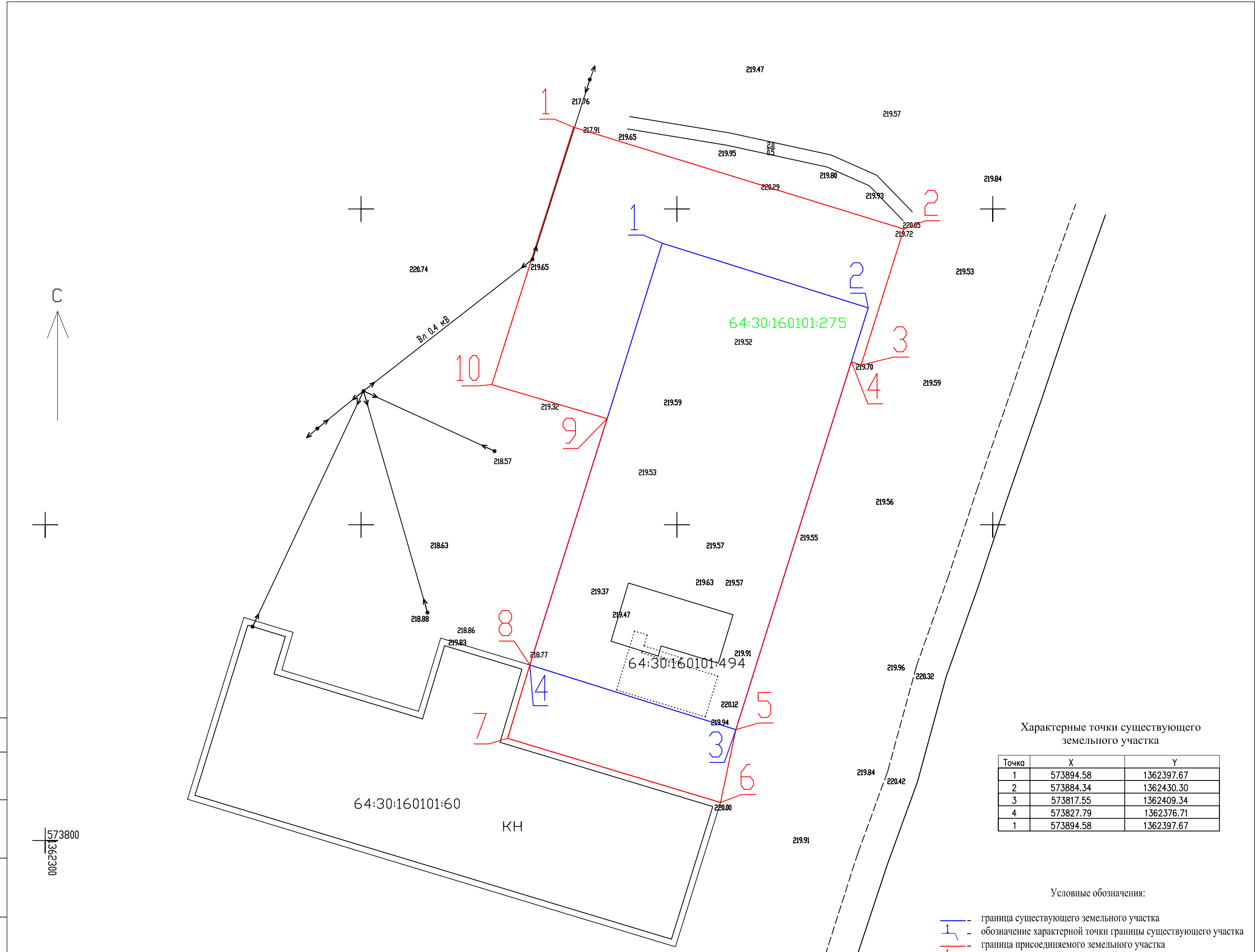


Примечания:
 Система координат МСК 64, зона 1
 Система высот-Балтийская

Условные обозначения:
 — граница существующего земельного участка
 — обозначение характерной точки границы существующего участка
 64:30:170107:55 — кадастровый номер земельного участка

↑ C
 573800
 1362300

						8/24 - ПМТ 2		
						Определение местоположения границы изменяемого земельного участка с кадастровым номером 64:30:160101:275, площадью 2394 кв. м., расположенного по адресу: Саратовская область, Ртищевский район, с. Каменка, ул. Школьная з/у 10Б.		
Изм.	Кол. уч.	Лист	№ док.	Подпись	Дата	Стадия	Лист	Листов
ГИП				Голикова Е.Ю.		П	2	4
Выполнил				Голикова Е.Ю.				
						Схема использования территории в период подготовки проекта межевания территории		ООО "Строй-Проект Сервис"



Характерные точки существующего земельного участка

Точка	X	Y
1	573894.58	1362397.67
2	573884.34	1362430.30
3	573817.55	1362409.34
4	573827.79	1362376.71
1	573894.58	1362397.67

Условные обозначения:

- граница существующего земельного участка
- ┌┐ обозначение характерной точки границы существующего участка
- граница присоединяемого земельного участка
- ┌┐ обозначение характерной точки границы образуемого участка

64:30:170107:55 - кадастровый номер земельного участка

Условный номер земельного участка	Местоположение	Кадастровый квартал	Площадь, га	Сведения об отнесении земельного участка к определенной категории земель
:3У1	Саратовская область, Ртищевский район, с.Каменка, ул. Школьная з/у 10Б	64:30:160101	0,4116	Земли населенных пунктов.
64:30:160101:275	Саратовская область, Ртищевский район, с.Каменка, ул. Школьная з/у 10Б	64:30:160101	0,2394	Земли населенных пунктов.

Характерные точки красной линии образуемого земельного участка

Точка	X	Y	Точка	X	Y
1	553912.95	1362383.65	7	553816.18	1362373.20
2	553896.83	1362435.93	8	553827.79	1362376.71
3	553875.28	1362429.15	9	553866.80	1362388.94
4	553875.81	1362427.63	10	553872.18	1362370.70
5	553817.55	1362409.34	1	553912.95	1362383.65
6	553806.01	1362406.90			

Примечания:
 Система координат МСК 64, зона 1
 Система высот-Балтийская

Изм.	Кол. уч.	Лист	№ док.	Подпись	Дата
ГИП			Голикова Е.Ю.	<i>Голикова Е.Ю.</i>	
Выполнил			Голикова Е.Ю.	<i>Голикова Е.Ю.</i>	

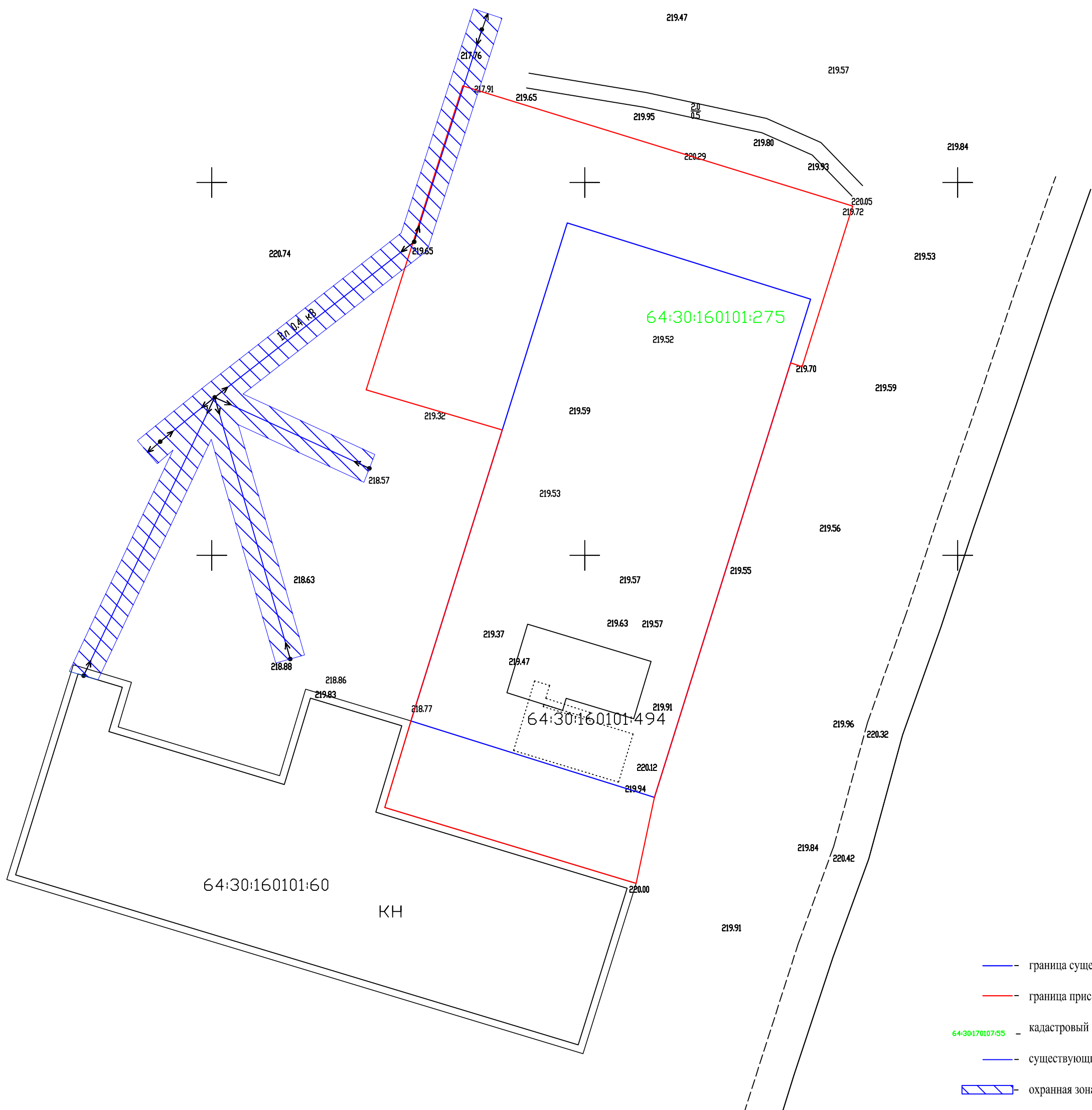
8/24 - ПМТ 2

Определение местоположения границы изменяемого земельного участка с кадастровым номером 64:30:160101:275, площадью 2394 кв. м., расположенного по адресу: Саратовская область, Ртищевский район, с. Каменка, ул. Школьная з/у 10Б.

Стадия	Лист	Листов
П	3	4

План существующих и проектных красных линий.
М 1:500

ООО "Строй-Проект Сервис"



С
↑
573800
|
51362300

Условные обозначения:

- граница существующего земельного участка
- граница присоединяемого земельного участка
- 64:30:160101:275 — кадастровый номер земельного участка
- существующие сети ВЛ 0,4 кВ
- охранный зона ВЛ 0,4 кВ

Примечания:
Система координат МСК 64, зона 1
Система высот-Балтийская

						8/24 - ПМТ 2		
						Определение местоположения границы изменяемого земельного участка с кадастровым номером 64:30:160101:275, площадью 2394 кв. м., расположенного по адресу: Саратовская область, Ртищевский район, с. Каменка, ул. Школьная з/у 10Б.		
Изм.	Кол. уч.	Лист	№ док.	Подпись	Дата	Стадия	Лист	Листов
ГИП			Голикова Е.Ю.	<i>Голикова Е.Ю.</i>				
Выполнил			Голикова Е.Ю.	<i>Голикова Е.Ю.</i>		П	4	4
						Схема границ зон с особыми условиями использования территории (схема планировочных ограничений)		ООО "Строй-Проект Сервис"